

商工 てん どう

〔商工てんどう〕2012年4月1日発行 第232号 平成6年4月8日第三種郵便物認可 毎月1回1日発行

The Tendo Chamber of Commerce and industry

SHOKO TENDO

天童商工会議所
www.tendocci.com

2012
4月号

HOME PAGE ACCESS

「商工てんどう」はホームページでもご覧いただけます。ご活用下さい。

ホームページ <http://www.tendocci.com/>

携帯サイト <http://www.tendocci.com/i>



携帯QRコード

かなえます。人づらへら 街づらへら 夢づらへら



天童押し花サークル

作品「みくら〜思い出いっばいの校庭から〜」 作者 大山るり子

平成十八年、山口小学校校庭の桜の木が、道路の拡幅工事のために伐採されることになりました。学校のシンボルを思い出に残すため、押し花にして残すことを提案しました。同年四月、全児童が、満開となった最後の桜の花を摘みました。その花を使って全校児童と一緒につくったのがこの作品です。

およそ百年間、学校の歴史とともに歩んだ桜は、押し花作品となって子ども達を見守っています。

押し花 花の美しさをそのまま残し、さらに自分自身のイメージを加えて作りあげるのが押し花。乾燥した花びらを、また花に組みなおしていくので、匂の花とはまた違った楽しみ方ができます。

CONTENTS

- P2・3 会議所の動き 平成24年度 事業と予算を決定
- P4・5 情報ラインナップ (CCI LINE UP)
- P6・7 事業所訪問 JR天童駅
- P8 青年部・女性会 新入会員拡大説明会を開催 東北大会実行委員会を開催

- P9 情報 相談日のお知らせ 珠算でがんばりました
- P10 会員の広場 今月の会員さん「佐藤商店」 多賀城市に義援金
- P11 インフォメーション 無料相談室 労働・経営 健康保険料率が変わります 表紙作者紹介

Vol.
232
Apr

平成24年度 事業と予算を決定 復興の年・節目の年・信頼回復の年 設立20周年！次の10年に向けて

3月27日(火)第50回通常議員総会を開催し、平成24年度事業計画並びに収支予算を決定しました。

平成24年度は、節目の年となります。東日本大震災からの復興の年、商工会議所設立20周年の節目の年、元職員による不祥事からの信頼回復の年。あらためて役員は、襟を正して会員サービスに努め、事業を実施してまいりますので、会員皆様のご理解とご協力をお願い申し上げます。

総合振興事業

- ① 国・県・市・への要望活動の実施
- ② 農商工連携への取り組みによるビジネスモデルの研究
- ③ 「どりぶる山形」ポータルサイトの運営
- ④ 東日本大震災復興支援事業の実施

地域振興事業

- ① 商店街・工業団地・業種団体との連携事業の推進
- ② 天童まちづくり市街地活性化懇談会の支援
- ③ 結婚活動促進事業の実施
- ④ 観光催事事業の実施と支援

人材育成と雇用対策事業

- ① ものづくりネットワーク事業推進
- ② 地元高校生の企業見学会並びに先生活方との情報交換会の実施
- ③ 天童市雇用対策協議会との連携による雇用促進事業の実施

組織強化・会員サービス事業

- ① 不祥事の再発防止策の実施と職員のコンプライアンスの徹底
- ② 職員による全会員に対する計画的

な巡回事業の実施

- ③ 会員加入増強運動の推進
- ④ ホームページのリニューアルによる広報の充実
- ⑤ 会員「映画観賞会」の開催

部会・青年部・女性会活動

- ① 商業部会
 - 商業活性化委員会の運営
 - 各商店街・市商店街連合会（てんてんカード会）事業の支援
- ② 工業部会
 - ものづくりネットワーク事業の推進
- ③ 観光部会
 - 農商工連携啓発事業の実施
 - 寒中挽き抜きそば奉納奉告祭及び賞味会の実施
 - 桜のライトアップおもてなし事業の実施
- ④ 建設業部会
 - 観光関係団体懇談会の運営
- ⑤ サービス業部会
 - 連携ボランティア事業の実施
 - 行政・議員との情報交換会の実施
- ⑤ サービス業部会
 - 会員研修会の開催
 - 業界ボランティア事業の実施

“安全・安心・おいしい”こめ油!

“玄米の栄養”がたっぷり



本社 山形県天童市一日町4-1-2 TEL 023 (653) 3021
 仙台工場 TEL 022 (345) 1811
 郡山工場 TEL 024 (944) 1123
 東京営業所 TEL 03 (3843) 8601





通常議員総会で挨拶する押野会頭

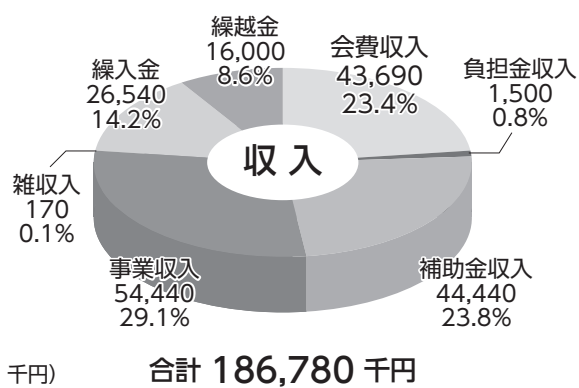
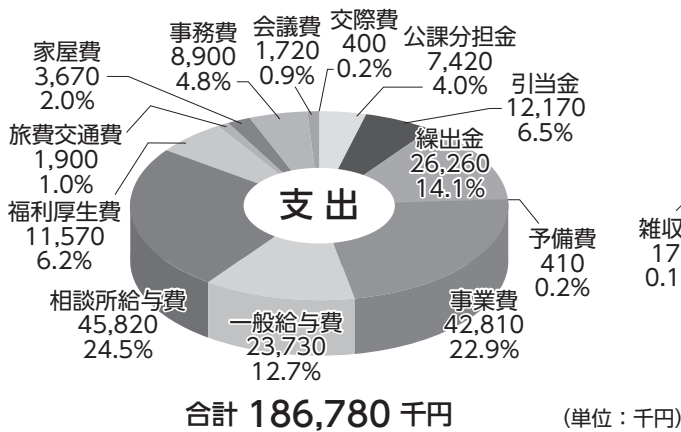
- ⑥ 交通運輸部会
 - 部会員研修会の実施
 - マイカー点検教室の開催
- ⑦ 金融部会
 - 会員研修会・交流会の開催
 - 租税教室・租税金融懇談会の実施
- ⑧ 青年部
 - 結婚活動促進事業の実施
 - 平成鍋合戦事業の実施
- ⑨ 女性会
 - 東北六県商工会議所女性会連合会総会天童大会の開催（主管）
 - 「環境・エネルギー問題」作文絵画コンクール」の実施

- ① 小規模事業者の巡回・窓口相談の実施
- ② 商工会議所支援ネットワーク事業の推進
- ③ 経営セミナーの開催
 - まちづくりセミナーの開催
 - おもてなしセミナーの開催
 - 雇用労働セミナーの開催
 - 新入社員研修セミナーの開催
 - 新入社員研修会の開催
 - 無料個別相談室の開設
- ④ 無料個別相談室の開設
 - 労働社会保険
 - 税務
 - 法律
 - 健康
 - 金融等

中小企業経営支援事業

天童商工会議所設立20周年記念事業

1. 「会員の集い」の開催
2. 設立20周年記録誌の発行
3. 記念講演会の実施
4. 永年勤続従業者表彰式の開催



平成24年度 収支予算構成

初代の弟子“重宣”は、初代没後に二代広重の名を継ぎました。幕末の混乱の時代に生き、自身も波乱の人生を送った二代広重をご紹介します。

開館時間/8:30~18:00 休館日/毎週火曜、展示替え期間
入館料/大人600円 学生500円 小人300円

歌川広重 二代目

開館十五周年記念展

3月30日(金) ~ 4月23日(月)

広重美術館 HIROSHIGE MUSEUM OF ART 天童市鎌田本町1-2-1 tel.023-654-6555

ほほえみに始まる、心とむひととき

春ものがたり

春の山形厳選素材を使用 一泊二食付

5名様以上一室 11,700円

1名様一室 12,750円 3名様一室 13,800円 2名様一室 14,850円

● 料金はお一人様一泊二食付き サービス料、消費税、入湯税込みの金額です
● 休前日のご利用は1,050円増しとさせていただきます

ほほえみの宿 滝の湯 天童市鎌田本町1-1-30 tel.023-654-2211 http://www.takinoyu.com/

▶▶▶ 3月7日～8日 新就職者研修講座



3月7日～8日、天童市市民文化会館で新就職者研修講座が開催されました。今春高等学校等を卒業して市内各企業に就職の内定したフレッシュな67名が参加。

一日目は新社会人としての金融の基礎知識や紅花染めの体験、二日目はビジネスマナーの実技に参加者全員目を輝かせながら真剣に取り組んでいました。

▶▶▶ 3月9日 モノづくりセミナー

3月9日、山形グランドホテルで山形・天童商工会議所等が主催するモノづくりセミナーが開催されました。講師は東京大学大学院教授の中尾政之氏。「失敗学を活用したモノづくり」と題してモノづくりの現場における「失敗」を科学の目で分析し、逆に「資産」として活用する事例についての講演に、参加した約100名はメモを取りながら熱心に聞き入っていました。



CCI LINE UP



▶▶▶ 3月2日 接客接遇セミナー

～即戦力をめざして～

中小企業人材能力開発事業（集団人材育成事業）の一環として、黒田三佳氏を講師にセミナーを開催いたしました。講演には、入社一年目からベテランの社員までの53名の参加申込がありました。あいさつとお辞儀の仕方から名刺の渡し方までの基本を実践しながらの講演となりました。



▶▶▶ 3月4日 関東天童会

3月4日(日) 関東天童会総会が東京で開催され、関東圏に住む天童出身者らおよそ120人が参加しました。天童市からも市長をはじめとする関係者が出席。懐かしいふるさとを思いうかべながら、懇談しました。天童商工会議所では、ふるさとの情報発信の役割も期待されるこの会に、天童の特産品やカレンダーを提供しています。



国税に関する申告・納税がインターネットで行えます。

会社経営の
効率化をめざして

電子申告でビジネス快速! e-Tax

- ①法人税、消費税、所得税などの申告、②源泉所得税をはじめ、すべての税目の納税、③申請・届出等がインターネットで行えます。多忙な時でも税務署に出かける必要がなくなります。もちろん、このサービスの開始届出手続きもインターネットで行えます。

法人会は会社経営の効率化のために e-Tax の普及を支援しています。

法人会

社団法人 山形法人会
〒990-0031 山形市十日町 1-2-30
D'グラフォート十日町タワー 203
TEL 023-632-7852

もっと詳しくお知りになりたい方は…

「e-Tax」ホームページ <http://www.e-tax.nta.go.jp>

ヘルプデスク TEL 0570-015901

▶▶▶ 3月21日 **食品衛生講習会**
天童市学校給食協力会



納入業者で組織する学校給食協力会では、食品衛生講習会を開催しました。

安心・安全な食品を届けるために、毎年講習会を開催し意識の向上につなげています。

この日は、村山保健所の海野さんを講師に招いて、食中毒の気をつけるポイントや食中毒の原因となるウイルスの特性について研修を行いました。

▶▶▶ 3月15日 **押野会頭**
県関係国会議員と懇談

押野宏天童商工会所会頭と山形県内7商工会議所の会頭は、東京永田町の衆議院第一議員会館にて、山形県関係国会議員との懇談会に出席しました。

懇談会では、震災復興と広域観光施策の拡充、そして道路等社会資本整備について意見交換しました。



意見交換で発言する押野会頭

▶▶▶ 3月21日 **Facebookセミナーの開催**



講師の阿部先生

天童商工会議所主催でフェイスブックのビジネス活用セミナーを開催しました。

講師に招いたのはブリッジ・リサーチ&コンサルティング合同会社代表社員の阿部満氏。Facebookというソーシャルネットワークサービスをどうやってビジネスに活かしていくのかを成功事例を交えながら経営者目線で研修しました。

参加者からは「新たな発見とFacebookの可能性について理解が得られた」との声が聞かれました。



操作の実技も行いました

▶▶▶ 3月15日 **ホームタウン協議会**
常任委員会開催

天童市をホームタウンとする3チームの担当者より、前年の成績と今年度の方針について説明がありました。また、平成23年度の事業報告と収支明細の報告、平成24年度の事業計画と収支予算(案)について事務局より

説明を行い原案のとおり承認をされました。



めざせ! 元気な会社!!

私たちは応援します!!

- ・後継者塾や経営革新セミナーを開催し、経営に関する知識や会計力・経営計画のお手伝い、そして大切な意識改革を目指します。
- ・交流会を通してお客様方同士の理解を深め、ビジネスチャンスを図ります。
- ・会社を守るための保険活用を提案します。
- ・金融機関と連携し融資相談会を行っています。

齋藤栄一税理士事務所

検索



〒994-0026 天童市東本町二丁目8-10
TEL 023(654)0809 ←まずはお電話下さい!!

東日本大震災の復興支援に向けて 中小企業を応援します!!

震災支援の融資、雇用などの情報を提供いたします!

税理士

ファイナンシャルプランナー

創業経営革新アドバイザー

日本政策金融公庫農業経営アドバイザー など
有資格者が多方面に渡りサポートします



山形新幹線開業20周年 天童駅開業110年

天童の観光拠点として110年 天童駅の新たな挑戦

天童に鉄道が走って110年。時代を経ても、天童駅はずっと天童の玄関口。そして山形新幹線が走って20年。節目の年を迎え、天童駅は新たなステージに立とうとしています。その試みを、JR天童駅長にお聞きしました。



つばさラッピング列車

1901年（明治34年）8月23日奥羽本線山形―楯岡間開通と共に開業した天童駅。天童駅に初めて列車が走ってから今年で110年。天童駅はこれまで数えきれない人の往来を見守ってきました。多くの駅長や駅員もその歴史をつくりあげてきました。現駅長の若生輝雄さんも、駅の歴史をつなぐ一人。駅の業務をこなしながら、市内外を精力的に駆けまわっています。

2012 「やまがた花回廊キャンペーン」

若生駅長が、天童駅に赴任したのは、平成22年7月。天童といえば「温泉と将棋駒」の印象が強かったといえます。「天童に着任してからは、天童の観光資源の多さに驚きました。天童が織田藩だったこともそのひとつ。1日歩いても足りないほど多くの宝がある舞鶴山と、そこから見た風景に感動しました」

JRの企画商品には、大きな誘客効果が期待できるものが数多くあります。例えば、村山・置賜10市12町とJR東日本が連携する「やまがた花回廊キャンペーン」もそのひとつです。JRキャンペーンのパンフレットは首都圏を中心に36万部配布され、より多くの観光客を呼び込む効果が期待されます。山形の花をあしらった新幹線つばさ「ラッピングトレイン」も登場します。なんと列

事務用品、オフィス家具、OA機器、工場・倉庫用物流機器
間仕切内装工事：山形県知事許可（般一14）第101034号
全省庁統一物品納入資格業者（東北地区）

事務機プラザ

株式会社

新月堂

天童市本町一丁目4番35号（〒994-0034）
TEL (023) 654-1400（代表）
FAX (023) 654-1406

年中
無休

お客様
駐車場完備
(40台)

広い店内に豊富な品揃え
お得な価格と広い駐車場

紙 紙製品
OA サプライズ

駅長さんの お仕事の現場に潜入

3月8日(木)
観光キャンペーン in仙台
観光物産協会と
女将(お駒会)といざ出陣



3月9日(金)
駅弁プロジェクト会議
残念駅長が写っていま
せんね。
今日も女将たち(お駒会)と



3月10日(土)
事務室でお仕事
駅長は写ってません…




3月13日(火)
天童商工会議所
交通運輸部会幹事会
今日は男性陣ばかりです




天童駅沿革

明治34年 8月 開業。
昭和62年 4月 国鉄分割民営化により、
東日本旅客鉄道の駅
平成4年 2月 東西歩行者通路完成。
平成4年 9月 現在の駅舎が完成。
平成11年 12月 山形新幹線新庄延伸により
山形新幹線の停車駅となる。

住所 天童市本町1-1-1
管轄駅 天童駅 高掬駅 乱川駅



高掬駅は、JR小さな旅でも注目



乱川駅前の雪灯籠祭り

車には「天童の紅花」も描かれています。県花であり、もちろん天童にとっても思い入れの強い花です。山形新幹線開業20周年記念「つばさと紅花」の夢のコラボです。

誘客にかける思いは人一倍の若生駅長。「多くの観光資源をもつ天童をPRする絶好のチャンス。天童市全体でJRを活用してほしい」と意気込んでいます。観光周遊バス「びゅうばす」もチャンスのひとつ。花回廊全6コースのうち2コースが天童周遊コースです。「そこでどんなおもてなしをするのかは、観光都市としての腕の見せ所ですね。震災で受けた打撃を盛り返すための大きな試金石です。」



花回廊「つばさ」初のお目見え

天童オリジナルの 駅弁プロジェクト

今年大きな話題になりそうなのが、駅弁「縁結び弁当」。いよいよこの春デビューです。「弁当販売が目的と勘違いされることがあるので」と前置きして「決して販売自体が目的ではありません。観光資源を生かすための取り組みのひとつなのです」。婚活ブームも相まって良縁を求める人でも若者にも人気の若松寺。今回はそこに注目しました。最終的に決まった駅弁のテーマは「縁むすび」。

「天童温泉女将弁当プロジェクト」として、試行錯誤を重ねてきました。コンセプトやネーミング、さらに材料や値段、いろいろな課題をひとつひとつ洗い出す作業は、困難なものでした。

観光地づくり

関係者と何回も協議と試食を重ねた駅弁への思いはひとしおです。「4月の人間将棋でのデビューを目標に、天童温泉の女将たちと、最後の追い込みにかかっています」

「いやでも、私達は2、3年で赴任地を離れます」という若生駅長。その数年でできることにいつも全力を尽くしています。

では「いざ離れる天童へのメッセージは」と聞いてみました。「観光資源やチャンスがいくらあってもそれを生かしていくのは人です。私は思うのです。一番重要な観光資源は人の情熱ではないかと」。その言葉には、観光資源豊かな天童の、元気な街づくりのためのメッセージが込められていました。

天童商工会議所共済・福祉制度の一環としてお届けする保険の世界ブランド。アクサがあなたをサポート。

新大型保障プラン

アクサのフィナンシャル・プロテクション

定期保険



普通傷害保険



アクサ生命保険株式会社

redefining / standards



アクサ損害保険株式会社

redefining / standards

世界トップクラスの
保険・金融グループ、
アクサで実現。

<http://www.axa.co.jp>

アクサ生命保険株式会社 天童営業所

〒994-0034 天童市本町1-4-35 TEL 023-654-6068

青年部・女性会



天童商工会議所 青年部

新入会員拡大説明例会を開催

2月28日(火)平成24年度からの新入会員を募集するための説明例会を開催しました。

平成25年度開催の東北ブロック大会に向けて一人でも会員を増やして万全の体制で臨むために、今年度会員拡大委員会(大江匠委員長)を組織し、まずは青年部という団体を理解してもらうための説明会を初の試みで行いました。



多数の参加となりました



PR映像の脚本、演出監督を務めた大江委員長

熊澤会長、小出東北ブロック準備室室長、蜂谷鍋合戦実行委員長からそれぞれの説明に加えて、天童YEG紹介VTRを制作しました。ユーモアとメンバーの個性溢れる映像が繰り広げられました。その映像はYouTubeで公開していますのでご覧下さい。

本例会の結果、七名の方から入会の申込をいただきました。今後十名を目標に会員増強運動を展開していきますので興味のある方は左記までご連絡下さい。

さあ、パソコンを立ち上げてYou Tubeから天童商工会議所青年部を検索

さあ、パソコンを立ち上げて
You Tubeから

天童商工会議所青年部

検索



そして……
青年部に興味を持たれた方は
ご連絡ください!

こちらまで

問い合わせ

天童商工会議所青年部事務局 TEL 654-3511

女性会

「東北大会に向けて」始動 実行委員会を開催

3月14日(水)東北六県商工会議所女性会連合会総会天童大会に向けた実行委員会を開催しました。

震災から1年が経ち、これが震災後をはじめ東北大会です。参加予定の女性会には被災地も含まれています。女性の連帯により復興を促進するものであつ



実行委員会のような

開催要綱

開催日 平成24年7月6日(金) 11:00~
会場 天童温泉 ほほえみの宿 滝の湯 天童ホテル
内容 総会 大会 記念講演 東北芸術工科大学学長 映画監督 根岸吉太郎氏 ミニコンサート、物産展 など

てほしいと願っています。実行委員会では、精一杯のおもてなしをしないと、大会内容について打ち合わせを行いました。さくらんぼや紅花を随所にあしらうなど山形らしい演出をしていくことになりました。

平成24年度

「東北六県商工会議所女性会連合会総会天童大会」記念誌への協賛広告について (お願い)

大会記念誌の作成にあたり、広告掲載事業所を下記の通り募集いたします。どうぞ、趣旨をご理解いただき、協賛広告をお申し込みいただきますようよろしくお願いいたします。

1. 記念誌体裁

A4サイズ 総ページ数70P
うち広告(白黒) 30P 予定

2. 広告体裁及び掲載料(白黒)

A 1P(縦25cm×横16cm) 40,000円(税込み)
B 1/2P(縦12cm×横16cm) 20,000円(税込み)
C 1/4P(縦6cm×横16cm) 10,000円(税込み)

写真やロゴ等も可能です。

その場合はできるだけデータでいただければ幸いです。

お問い合わせ

天童商工会議所 女性会事務局 (TEL 654-3511)

広告料は、後日請求させていただきます。

★ 珠算でがんばりました ★

日本珠算連盟主催、日本商工会議所後援の「全国そろばんコンクール」が全国各地で開催され、当地より6名の方が全国入賞（100位以内）しました。

高橋輝君、森山葉月さん、紅葉瑞希さんは、あんざんコンクールでも全国入賞しており、優秀な成績を修めました。

また、2月実施の第194回珠算能力検定試験では、荒谷小1年高橋輝君が、みごと1級に合格しました。高橋君は、そろばんを始めて19ヵ月。将来が楽しみです。おめでとうございます。

◆小学1年生以下の部
(全国573名参加)

◆小学6年生以下の部
(全国3,695名参加)

第29位



高橋 輝
(荒谷小)

第58位



森山 葉月
(蔵増小)

第84位



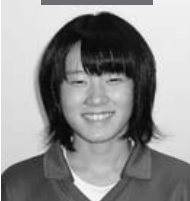
村形 奈桜
(荒谷小)

◆中学1年生の部
(全国999名参加)

◆中学2年生の部
(全国664名参加)

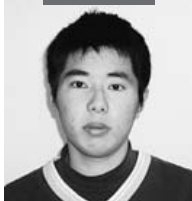
◆一般Ⅱの部

第53位



紅葉 瑞希
(天一中)

第94位



山口 元輝
(天一中)

第12位



森山 博子
(トライあん)

平成 24 年度 相談日の予告

天童商工会議所では平成24年度も会員の皆さまのために各種相談日を下記の通り開催いたしますので、お気軽にご相談下さい。

相談内容	開催日時	専門家
労働・社会 保険相談	毎月 第2火曜日 PM1:30~4:00	社会保険労務士
税務相談	年4回 第2月曜日 PM1:30~4:00	東北税理士会山形支部 所属の市内税理士
ワンストップ 経営相談	毎月 第3火曜日 PM1:30~3:30	経営アドバイザー
法律相談	隔月 第3木曜日 PM1:30~4:00	細谷 伸夫 弁護士
健康相談	年6回 第4水曜日 PM1:30~3:30	山形県地域産業保健セ ンター産業医・保健師
金融相談	年4回(一日公庫) AM10:00~PM4:00	日本政策金融公庫 融資課

※4月の相談日は11ページに掲載してありますのでご確認下さい。

※5月号に具体的な日時の入った年間相談日一覧表を折り込みします。

[ダスキン]
清掃用品レンタル、コーヒー
天然水等清潔・衛生・
環境づくりのプロ

[デコス]
住宅版エコポイント対象
断熱材リサイクル紙を使った
セルロースファイバー

皆様の快適・安全な生活の為にがんばっております

[さふらん]
専門スタッフが
住みなれた
自宅での介護生活を
サポートします

[事務機]
複写機・電話・テレビ・
パソコン・事務まわりなど
お任せください

株式会社 山本産業

〒994-0057 天童市石鳥居3番地4 TEL (023)658-4848(代) FAX 658-4855

中小企業 従業員のスキルアップに!

緊急雇用安定助成金 を
活用したパソコン教育訓練をお勧めします。

上記助成金を活用した場合、従業員の休業期間を教育訓練にあてると、1日あたり事業所平均賃金の4/5に、事業所外訓練の場合1人1日6,000円加算された額が支給されます。

有限会社 ビジネスソフト

〒994-0015 天童市泉町1-7-8
TEL 023-654-8308 FAX 023-654-6558
URL <http://www.bsr.co.jp> Mail info@bsr.co.jp

会員の広場

会員数 1,694 個人 965 法人 714 団体 15
(平成24年3月1日現在)

今月の会員さん

佐藤商店

佐藤 隆司さん ご夫妻



天童市久野本2-1-14
TEL 653-2231

市内の加盟店でお買い物をすると、100円につき1ポイント貯まります。貯まったポイントは、1ポイント1円として、市内84店舗の加盟店でお買い物にご利用できます。入会を希望される方はお近くの加盟店まで！



この熾が目印です！



現在の会員は
33,000名を
超えています

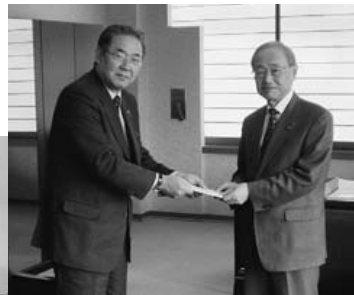
- Q. 創業はいつになりますか？
A. 大正15年に創業し、現在で二代目（忠吉さん）です。今は、三代目（隆司さん）が店を切り盛りしています。
- Q. てんてんカード加盟店へのきっかけは？
A. 個店で出来る事には限界があります。大型店と競争して生き残るためには個店同士が連携する必要があると強く感じていました。てんてんカードで行うイベントは積極的に活用しています。
- Q. てんてんカードの所有割合は？
A. 常連さんの90%以上はカードを所有していると思います。また、買い物したお客さんには必ず声をかけてカードを持っていくかを確認し、所有されていないお客様には作ることをお勧めしています。
- Q. お店のセールスポイントを教えてください。
A. 新鮮な海産物と笑顔を提供しています。手作りにこだわっている惣菜や焼魚は当店の自慢の一つで、お客様にも喜んでいただいています。予算に応じて刺身の盛り合わせも承りますので、お気軽にご相談下さい。

多賀城市に義援金

天童市商店街連合会てんてんカード会

3月22日（木）、多賀城市役所に天童市連合会てんてんカード会の半田会長が義援金を届け、菊地多賀城市長に手渡しました。「震災以降、天童市や天童市内の企業より継続的に支援を受けている。何らかの形で恩返ししたい」と菊地市長からお礼の言葉がありました。

この義援金は、1月22日に天童市役所前にて実施した震災復興支援事業「新春てんてんカード会員還元祭」での収益金（113812円）です。



義援金を菊地市長（右）に手渡する半田会長

市内にある仮設住宅



営利ではなく、相互の助け合いを目的に

山形県火災共済協同組合

総合火災共済
普通火災共済

山形県中小企業共済協同組合

自動車総合共済
自動車事故費用共済
医療総合保障共済
傷害総合保障共済

〒990-8580 山形市城南町1丁目1番1号 霞城セントラル13階
TEL 023-647-2380(代)・FAX 023-647-2382

無料相談室 (充実の専門家がサポートいたします)

・労働、社会保険相談 (毎月1回) (労災・雇用保険・健康保険・年金に関する相談)

日時 平成24年 4月10日(火)
午後 1時30分～ 4時
場所 天童商工会議所 2階相談室
相談員 鈴木 英司 社会保険労務士
— 5月のご案内 —
日時 5月8日(火) 午後1時30分～4時

・ワンストップ経営相談 (毎月1回) (経営革新、創業支援、再チャレンジ、 事業承継等、企業経営に関する相談)

日時 平成24年 4月17日(火)
午後 1時30分～ 3時30分
場所 天童商工会議所 2階相談室
相談員 柴田 芳和 アドバイザー
— 5月のご案内 —
日時 5月15日(火) 午後1時30分～3時30分

平成24年度の 健康保険料率が変わります

山形支部

現行 → 平成24年3月分
(4月納付分)～
9.45% → **9.96%**

※40歳から64歳までの方(介護保険第2号被保険者)は、これに全国一律の介護保険料率(現行1.51%から1.55%に変更)が加わります。
※変更後の健康保険料率と介護保険料率は、3月分(4月納付分)から適用されます。

ご不明な点がございましたら、協会けんぽ支部までお問い合わせください。

問い合わせ

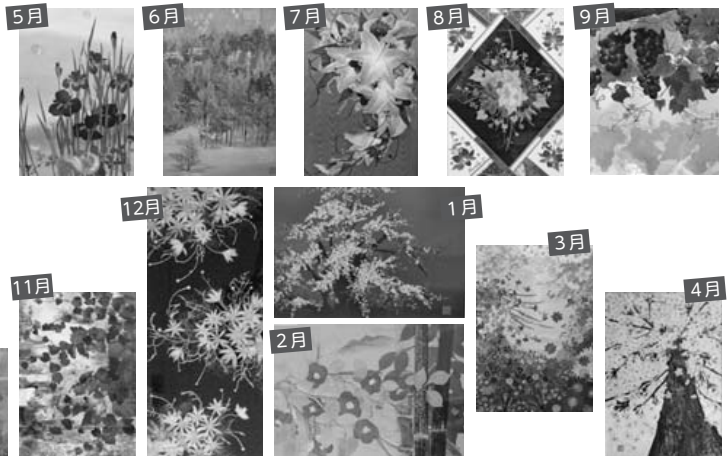
全国健康保険協会 山形支部(協会けんぽ)

☎ 622-7225 <http://www.kyoukaikenpo.or.jp/>

平成23年5月号～平成24年4月号

～表紙～ 作者紹介

表紙を鮮やかに飾っていただいた押し花作品も、今月号で最後の掲載になりました。天童押花サークルの大山るり子さんは、天童商工会議所の会員です。パルテ内でフラワー&手作りの店「私の部屋」を主宰。押し花やアートフラワーをはじめ、染め物なども手がけます。紅花染から紅花に魅せられ、天童紅花をこよなく愛する“紅花女性”です。「1年間掲載して改めて作品を誌面に残すことができ感謝しています。皆さんから『商工てんどうの表紙見たよ、よかったよ』と声をかけられることも多くうれしかったです」



1億人が選ぶ
今夜知りたいランキング
最新B級グルメ
全国6位



元祖 鳥中華 登録手打 天童温泉
3人前・セット 1,200円 水車生そば

<http://www.3.ocn.ne.jp/~suisya/>

現場目線から生まれた 防水形温度計

速い

丈夫

清潔



簡単操作ですばやく食品温度を測定できる、大きな液晶表示の温度計です。

お問い合わせ、ご用命は当社営業課まで。

CHINO

株式会社 山形チノ

〒994-0002 山形県天童市大字乱川11515

TEL 023-654-9712 FAX 023-652-2060



時の流れを忘れて
自分に還るひととき
ゆつたりと流れる時間
優しさにつつまれて

URL <http://www.tendohotel.co.jp>



政府登録国際観光旅館

 **天童ホテル**

〒994-0025 山形県天童市鎌田本町2-1-3
TEL (023) 654-5511 (代)
FAX (023) 654-5517

ISO9001/ISO14000(本社事務所) 認証取得

“空気と水”で社会に奉仕する

総合設備設計施工



黒澤建設工業株式会社

代表取締役 黒澤 洋

空気調和 衛生設備 土木・上下水道 リニューアル 省エネ提案 機械設備工・事設計施工

本社/山形市花楸二丁目9番21号 ☎(023)623-4222(代)

支店/仙台・天童

営業所/庄内・東根・新庄・米沢

URL <http://www.kurosawa-kensetu.co.jp/>