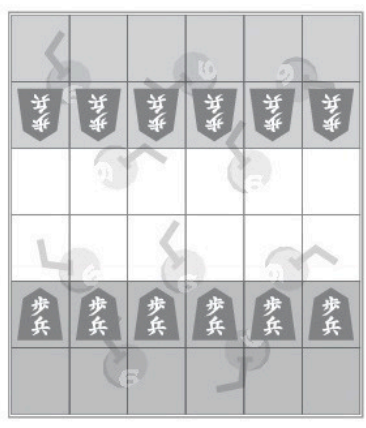


ROKURŌKU SHĀGI 将棋

セット内容
 ① 駒・40個 (66将棋は26個)
 ② 6マス×6マスの盤
 ③ 9マス×9マスの盤

66将棋の基本ルール

1 同梱の6マス×6マスの盤を用意し、図のように「歩」を定位置に配置します。



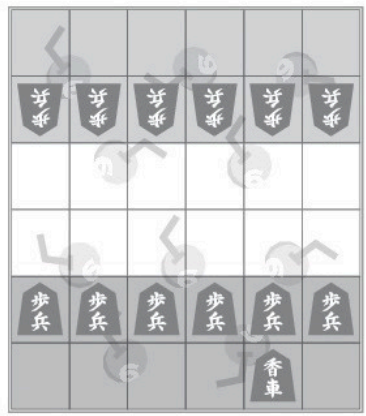
2 下図の駒1枚ずつそれぞれ持ち駒を置くスペースに用意します。



3 振駒をします。(先手・後手)

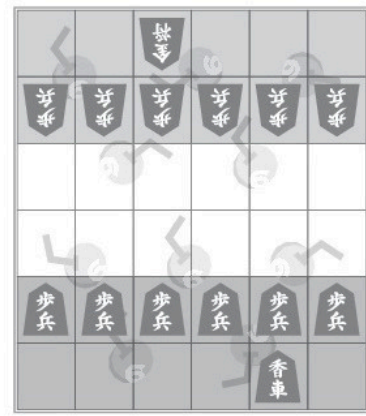
4 先手の人

下図の駒の中から1枚を選び、自分の陣地内の好きな位置に配置します。ただし、飛車と角行はどちらか1枚しか置けません。飛車と角行のうち選ばなかった駒は、全ての配置が終わってから箱の中にしまいましょう。一手配置したら後手の人と交代します。



5 後手の人

先手の人が入った駒を配置したのちに、後手の人が入った駒と同様に、1枚選び自分の陣地内の好きな位置に配置します。ただし、飛車と角行はどちらか1枚しか置けません。飛車と角行のうち選ばなかった駒は、全ての配置が終わってから箱の中にしまいましょう。一手配置したら先手の人と交代します。



6 先手、後手の人交互に駒を自分の陣地内の好きな位置に配置していきましょう。

一例



7 すべての駒の配置が終わった後に、一礼してゲームを開始します。

- 駒の動かし方や勝利の条件等の基本ルールは本将棋と同じです。
- 相手陣地 (奥側2行) に入ると成れます。